

PEUGEOT 3008 Hybrid 225 e-EAT8 GT



Ehem. Neupreis*

49.150,-€

Ihre Ersparnis

60 %

Unser Angebotspreis:

23.400,-€

19.664,- € netto

19% MwSt ausweisbar

Fahrzeugnummer MS256956_14641

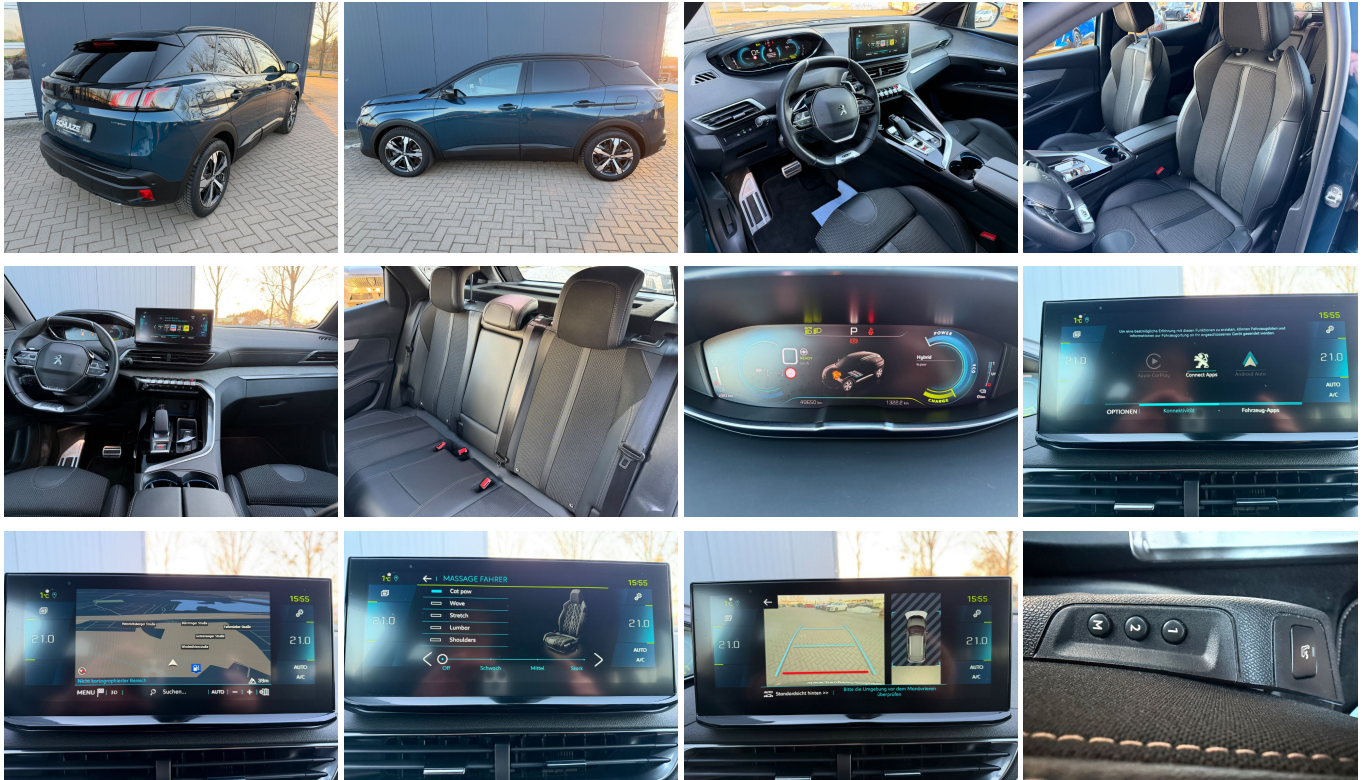
Schnellinformationen

Fahrzeugart	Gebrauchtfahrzeug	Klasse	3008 Hybrid
Kategorie	Gelaendewagen/Pickup	Hubraum	1598 cm ³
Erstzulassung	01/2022	Außenfarbe	Blau
Laufleistung	49650 km	Innenfarbe	Andere
Leistung	165 kW (224 PS)	Innenausstattung	Stoff
Kraftstoffart	Hybrid	Plug-in-Hybrid	Ja
Getriebe	Automatik		

Verkaufsteam Magdeburg – Altenhäuser Straße
0391 30048-0

Fahrzeugausstattung

ABS	Abstandstempomat
Abstandswarner	Android auto
Apple carplay	Berganfahrassistent
Bluetooth	Bordcomputer
Dachreling	ESP
Einparkhilfe Kamera	Einparkhilfe Sensoren hinten
Einparkhilfe Sensoren vorne	Fensterheber
Fernlichtassistent	Freisprecheinrichtung
Geschwindigkeitsbegrenzungsanlage	Innenspiegel automatisch abbl.
Isofix Beifahrer	Kindersitzbefestigung
Klimaautomatik 2 zonen	Kurvenlicht
Led-Scheinwerfer	Led-Tagfahrlicht
Lederlenkrad	Leichtmetallfelgen
Lichtsensoren	Lordosenstütze
Massagesitz	Metallic
Mittelarmlehne	Multifunktionslenkrad
Müdigkeitswarnsystem	Navigationssystem
Nebelscheinwerfer	Nichtraucher Fahrzeug
Notbremsassistent	Notrufsystem
Pannenkitt	Regensensor
Reifendruckkontrollsystem	Schaltwippen
Servolenkung	Sitzheizung
Sprachsteuerung	Spurhalteassistent
Spurwechselassistent	Tagfahrlicht
Tempomat	Touchscreen
Traktionskontrolle	Tuner oder Radio
USB	Verkehrszeichenerkennung
Wegfahrsperre	Zentralverriegelung
ambientes Licht	dab-radio
elektrische Heckklappe	elektrische Seitenspiegel
keine	keine
mp3 Schnittstelle	plugin hybrid
schlüssellose Zentralsverriegelung	voll digitales Kombiinstrument



*Ehemaliger Neupreis (Unverbindliche Preisempfehlung des Herstellers am Tag der Erstzulassung)

** Die angegebenen Verbrauchs- und Emissionswerte wurden nach den gesetzlich vorgeschriebenen Messverfahren ermittelt. Am 1. Januar 2022 hat der WLTP-Prüfzyklus den NEFZ-Prüfzyklus vollständig ersetzt, sodass für nach diesem Datum neu typgenehmigte Fahrzeuge keine NEFZ-Werte vorliegen. Weitere Informationen zum offiziellen Kraftstoffverbrauch und den offiziellen spezifischen CO₂-Emissionen neuer Personenkraftwagen können dem "Leitfaden über den Kraftstoffverbrauch, die CO₂-Emission und den Stromverbrauch neuer Personenkraftwagen" entnommen werden, der an allen Verkaufsstellen, bei der Deutsche Automobil Treuhand GmbH (DAT), Hellmuth-Hirth-Straße 1, 73760 Ostfildern-Scharnhausen, und unter <https://www.dat.de/co2/> unentgeltlich erhältlich ist.

Weitere Informationen zum Fahrzeug und Finanzierung finden Sie auf unserer Homepage

