

PEUGEOT 5008 BlueHDi 130 EAT8 Allure Pack



Ehem. Neupreis*

50.600,-€

Ihre Ersparnis

50 %

Unser Angebotspreis:

29.860,-€

25.092,- € netto

19% MwSt ausweisbar

Fahrzeugnummer PS153521_14688

Schnellinformationen

Fahrzeugart	Gebrauchtfahrzeug	Klasse	5008 BlueHDi
Kategorie	Gelaendewagen/ Pickup	Hubraum	1499 cm ³
Erstzulassung	12/2023	Außenfarbe	schwarz
Laufleistung	39638 km	Innenfarbe	Andere
Leistung	96 kW (131 PS)	Innenausstattung	Stoff
Kraftstoffart	Diesel		
Getriebe	Automatik		

Verkaufsteam Magdeburg - Kümmelsberg
0391 73229-0

Fahrzeugausstattung

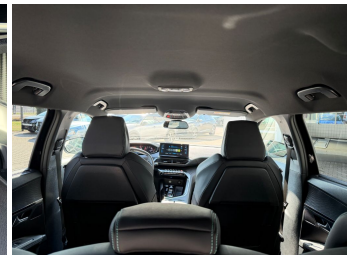
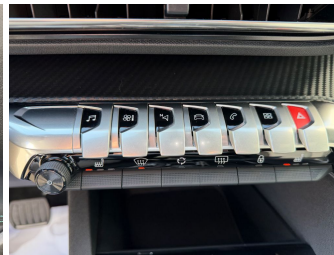
ABS	Abstandstempomat
Abstandswarner	Android auto
Apple carplay	Berganfahrasistent
Bluetooth	Bordcomputer
Dachreling	ESP
Einparkhilfe Kamera	Einparkhilfe Sensoren hinten
Einparkhilfe Sensoren vorne	Fensterheber
Fernlichtassistent	Freisprecheinrichtung
Geschwindigkeitsbegrenzungsanlage	Innenspiegel automatisch abbl.
Isofix Beifahrer	Kindersitzbefestigung
Klimaautomatik 2 zonen	Led-Scheinwerfer
Led-Tagfahrlicht	Lederlenkrad
Leichtmetallfelgen	Lichtsensoren
Metallic	Mittelarmlehne
Multifunktionslenkrad	Müdigkeitswarnsystem
Navigationssystem	Nebelscheinwerfer
Notbremsassistent	Notrufsystem
Pannenkitt	Regensensor
Reifendruckkontrollsystem	Schaltwippen
Servolenkung	Sitzheizung
Sprachsteuerung	Spurhalteassistent
Spurwechselassistent	Start Stop Automatik
Tagfahrlicht	Tempomat
Touchscreen	Traktionskontrolle
Tuner oder Radio	USB
Verkehrszeichenerkennung	Wegfahrsperre
Zentralverriegelung	dab-radio
elektrische Heckklappe	elektrische Seitenspiegel
keine	keine
mp3 Schnittstelle	schlüssellose Zentralsverriegelung
volldigitales Kombiinstrument	


 Kümmelsberg 18
39110 Magdeburg

 www.peugeot-schulze.de

Andreas Hirschfeld
0391/73229-27
andreas.hirschfeld@schulze-autohaus.de

Franz Müller
0391/73229-28
franz.mueller@schulze-autohaus.de



*Ehemaliger Neupreis (Unverbindliche Preisempfehlung des Herstellers am Tag der Erstzulassung)

** Die angegebenen Verbrauchs- und Emissionswerte wurden nach den gesetzlich vorgeschriebenen Messverfahren ermittelt. Am 1. Januar 2022 hat der WLTP-Prüfzyklus den NEFZ-Prüfzyklus vollständig ersetzt, sodass für nach diesem Datum neu typgenehmigte Fahrzeuge keine NEFZ-Werte vorliegen. Weitere Informationen zum offiziellen Kraftstoffverbrauch und den offiziellen spezifischen CO₂-Emissionen neuer Personenkraftwagen können dem "Leitfaden über den Kraftstoffverbrauch, die CO₂-Emission und den Stromverbrauch neuer Personenkraftwagen" entnommen werden, der an allen Verkaufsstellen, bei der Deutsche Automobil Treuhand GmbH (DAT), Hellmuth-Hirth-Straße 1, 73760 Ostfildern-Scharnhausen, und unter <https://www.dat.de/co2/> unentgeltlich erhältlich ist.

Weitere Informationen zum Fahrzeug und Finanzierung finden Sie auf unserer Homepage

