

PEUGEOT 5008 PureTech 130 Stop & Start Allure GT-Line



Ehem. Neupreis*

39.210,-€

Ihre Ersparnis

54 %

Unser Angebotspreis:

17.890,-€

Differenzbesteuert gemäß §25a UStG

Fahrzeugnummer KS407699_14540

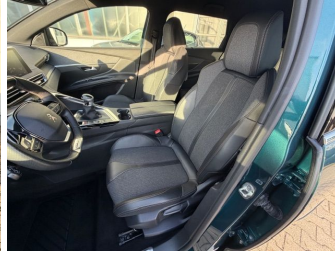
Schnellinformationen

| | | | |
|---------------|----------------------|------------------|----------------------|
| Fahrzeugart | Gebrauchtfahrzeug | Klasse | 5008 PureTech |
| Kategorie | Gelaendewagen/Pickup | Hubraum | 1199 cm ³ |
| Erstzulassung | 11/2019 | Außenfarbe | Grün |
| Laufleistung | 88136 km | Innenfarbe | Andere |
| Leistung | 96 kW (131 PS) | Innenausstattung | Stoff |
| Kraftstoffart | Benzin | | |
| Getriebe | Schaltgetriebe | | |

Verkaufsteam Magdeburg – Kümmelsberg
0391 73229-0

Fahrzeugausstattung

| | |
|-------------------------------------|--------------------------------|
| ABS | Abstandswarner |
| Android auto | Apple carplay |
| Berganfahrassistent | Bluetooth |
| Bordcomputer | Dachreling |
| ESP | Einparkhilfe Kamera |
| Einparkhilfe Sensoren hinten | Einparkhilfe Sensoren vorne |
| Einparkhilfe selbstlenkendes System | Fensterheber |
| Fernlichtassistent | Freisprecheinrichtung |
| Geschwindigkeitsbegrenzungsanlage | Innenspiegel automatisch abbl. |
| Klimaautomatik 2 zonen | Kurvenlicht |
| Led-Scheinwerfer | Led-Tagfahrlicht |
| Lederlenkrad | Leichtmetallfelgen |
| Lichtsensoren | Lordosenstütze |
| Metallic | Mittelarmlehne |
| Multifunktionslenkrad | Müdigkeitswarnsystem |
| Navigationssystem | Nebelscheinwerfer |
| Nichtraucher Fahrzeug | Notbremsassistent |
| Notrufsystem | Pannenkitt |
| Qualitätsiegel | Regensensor |
| Reifendruckkontrollsystem | Servolenkung |
| Sitzheizung | Sprachsteuerung |
| Spurhalteassistent | Spurwechselassistent |
| Start Stop Automatik | Tagfahrlicht |
| Tempomat | Touchscreen |
| Traktionskontrolle | Tuner oder Radio |
| USB | Verkehrszeichenerkennung |
| Wegfahrsperre | Zentralverriegelung |
| ambientes Licht | dab-radio |
| einparkhilfe kamera 360 | elektrische Heckklappe |
| elektrische Seitenspiegel | keine |
| keine | mp3 Schnittstelle |
| schlüssellose Zentralsverriegelung | voll digitales Kombiinstrument |



*Ehemaliger Neupreis (Unverbindliche Preisempfehlung des Herstellers am Tag der Erstzulassung)

** Die angegebenen Verbrauchs- und Emissionswerte wurden nach den gesetzlich vorgeschriebenen Messverfahren ermittelt. Am 1. Januar 2022 hat der WLTP-Prüfzyklus den NEFZ-Prüfzyklus vollständig ersetzt, sodass für nach diesem Datum neu typgenehmigte Fahrzeuge keine NEFZ-Werte vorliegen. Weitere Informationen zum offiziellen Kraftstoffverbrauch und den offiziellen spezifischen CO₂-Emissionen neuer Personenkraftwagen können dem "Leitfaden über den Kraftstoffverbrauch, die CO₂-Emission und den Stromverbrauch neuer Personenkraftwagen" entnommen werden, der an allen Verkaufsstellen, bei der Deutsche Automobil Treuhand GmbH (DAT), Hellmuth-Hirth-Straße 1, 73760 Ostfildern-Scharnhausen, und unter <https://www.dat.de/co2/> unentgeltlich erhältlich ist.

Weitere Informationen zum Fahrzeug und Finanzierung finden Sie auf unserer Homepage

