

PEUGEOT 5008 PureTech 130 EAT8 Stop & Start Allure Pack



Magdeburg
Kümmelsberg
0391/732290

AUTOHAUS
SCHULZE
www.peugeot-schulze.de

Ehem. Neupreis*

~~48.150,-€~~

Ihre Ersparnis

48 %

Unser Angebotspreis:

29.650,-€

24.916,- € netto

19% MwSt ausweisbar

Fahrzeugnummer PL051063_14611

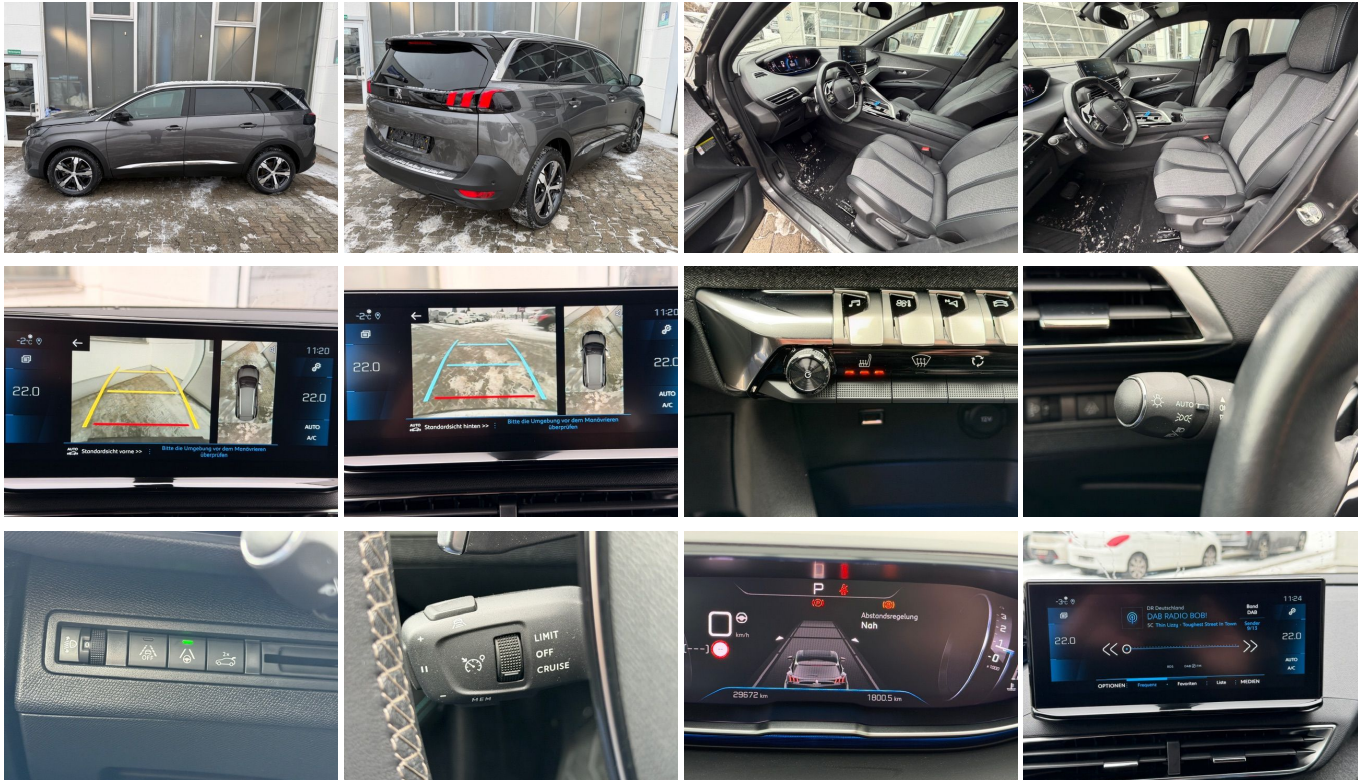
Schnellinformationen

| | | | |
|---------------|----------------------|------------------|----------------------|
| Fahrzeugart | Gebrauchtfahrzeug | Klasse | 5008 PureTech |
| Kategorie | Gelaendewagen/Pickup | Hubraum | 1199 cm ³ |
| Erstzulassung | 10/2023 | Außenfarbe | Grau |
| Laufleistung | 29666 km | Innenfarbe | Andere |
| Leistung | 96 kW (131 PS) | Innenausstattung | Stoff |
| Kraftstoffart | Benzin | | |
| Getriebe | Automatik | | |

Verkaufsteam Magdeburg - Kümmelsberg
0391 73229-0

Fahrzeugausstattung

| | |
|------------------------------------|-------------------------------------|
| ABS | Abstandstempomat |
| Abstandswarner | Android auto |
| Apple carplay | Berganfahrassistent |
| Bluetooth | Bordcomputer |
| Dachreling | ESP |
| Einparkhilfe Kamera | Einparkhilfe Sensoren hinten |
| Einparkhilfe Sensoren vorne | Einparkhilfe selbstlenkendes System |
| Fensterheber | Fernlichtassistent |
| Freisprecheinrichtung | Geschwindigkeitsbegrenzungsanlage |
| Innenspiegel automatisch abbl. | Isofix Beifahrer |
| Kindersitzbefestigung | Klimaautomatik 2 zonen |
| Led-Scheinwerfer | Led-Tagfahrlicht |
| Lederlenkrad | Leichtmetallfelgen |
| Lichtsensor | Lordosenstütze |
| Metallic | Mittelarmlehne |
| Multifunktionslenkrad | Müdigkeitssystem |
| Navigationssystem | Nichtraucher Fahrzeug |
| Notbremsassistent | Pannenkitt |
| Regensensor | Reifendruckkontrollsystem |
| Schaltwippen | Servolenkung |
| Sitzheizung | Sprachsteuerung |
| Spurhalteassistent | Spurwechselassistent |
| Start Stop Automatik | Tagfahrlicht |
| Tempomat | Touchscreen |
| Traktionskontrolle | Tuner oder Radio |
| USB | Verkehrszeichenerkennung |
| Wegfahrsperr | Zentralverriegelung |
| ambientes Licht | dab-radio |
| einparkhilfe kamera 360 | elektrische Heckklappe |
| elektrische Seitenspiegel | keine |
| keine | mp3 Schnittstelle |
| schlüssellose Zentralsverriegelung | volldigitales Kombiinstrument |



*Ehemaliger Neupreis (Unverbindliche Preisempfehlung des Herstellers am Tag der Erstzulassung)

** Die angegebenen Verbrauchs- und Emissionswerte wurden nach den gesetzlich vorgeschriebenen Messverfahren ermittelt. Am 1. Januar 2022 hat der WLTP-Prüfzyklus den NEFZ-Prüfzyklus vollständig ersetzt, sodass für nach diesem Datum neu typgenehmigte Fahrzeuge keine NEFZ-Werte vorliegen. Weitere Informationen zum offiziellen Kraftstoffverbrauch und den offiziellen spezifischen CO₂-Emissionen neuer Personenkraftwagen können dem "Leitfaden über den Kraftstoffverbrauch, die CO₂-Emission und den Stromverbrauch neuer Personenkraftwagen" entnommen werden, der an allen Verkaufsstellen, bei der Deutsche Automobil Treuhand GmbH (DAT), Hellmuth-Hirth-Straße 1, 73760 Ostfildern-Scharnhäusen, und unter <https://www.dat.de/co2/> unentgeltlich erhältlich ist.

Weitere Informationen zum Fahrzeug und Finanzierung finden Sie auf unserer Homepage

