

## PEUGEOT 208 Elektromotor 136 GT



Ehem. Neupreis\*

**34.950,-€**

Ihre Ersparnis

**59 %**

Unser Angebotspreis:

**16.920,-€**

14.218,- € netto

19% MwSt ausweisbar

Fahrzeugnummer MT065848\_14325

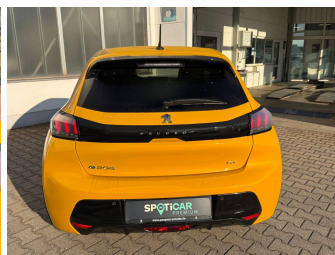
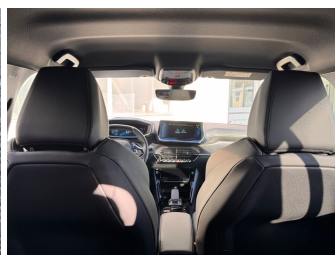
### Schnellinformationen

Fahrzeugart	Gebrauchtfahrzeug	Klasse	208 Elektromotor
Kategorie	Kleinwagen	Hubraum	0 cm <sup>3</sup>
Erstzulassung	07/2021	Außenfarbe	Gelb
Laufleistung	25023 km	Innenfarbe	Andere
Leistung	100 kW (136 PS)	Innenausstattung	Stoff
Kraftstoffart	Elektro		
Getriebe	Automatik		

Verkaufsteam Magdeburg – Kümmelsberg  
0391 73229-0

## Fahrzeugausstattung

ABS	Abstandswarner
Android auto	Apple carplay
Berganfahrassistent	Bluetooth
Bordcomputer	ESP
Einparkhilfe Kamera	Einparkhilfe Sensoren hinten
Einparkhilfe Sensoren vorne	Fensterheber
Fernlichtassistent	Freisprecheinrichtung
Geschwindigkeitsbegrenzungsanlage	Innenspiegel automatisch abbl.
Isofix Beifahrer	Kindersitzbefestigung
Klimaautomatik	Klimaautomatik
Led-Scheinwerfer	Led-Tagfahrlicht
Lederlenkrad	Leichtmetallfelgen
Lichtsensoren	Metallic
Mittelarmlehne	Multifunktionslenkrad
Müdigkeitswarnsystem	Navigationssystem
Nichtraucher Fahrzeug	Notbremsassistent
Notrufsystem	Pannenkitt
Regensensor	Reifendruckkontrollsystem
Servolenkung	Sprachsteuerung
Spurhalteassistent	Spurwechselassistent
Tagfahrlicht	Tempomat
Touchscreen	Traktionskontrolle
Tuner oder Radio	USB
Verkehrszeichenerkennung	Wegfahrsperre
Zentralverriegelung	ambientes Licht
dab-radio	elektrische Seitenspiegel
mp3 Schnittstelle	voll digitales Kombiinstrument



\*Ehemaliger Neupreis (Unverbindliche Preisempfehlung des Herstellers am Tag der Erstzulassung)

\*\* Die angegebenen Verbrauchs- und Emissionswerte wurden nach den gesetzlich vorgeschriebenen Messverfahren ermittelt. Am 1. Januar 2022 hat der WLTP-Prüfzyklus den NEFZ-Prüfzyklus vollständig ersetzt, sodass für nach diesem Datum neu typgenehmigte Fahrzeuge keine NEFZ-Werte vorliegen. Weitere Informationen zum offiziellen Kraftstoffverbrauch und den offiziellen spezifischen CO<sub>2</sub>-Emissionen neuer Personenkraftwagen können dem "Leitfaden über den Kraftstoffverbrauch, die CO<sub>2</sub>-Emission und den Stromverbrauch neuer Personenkraftwagen" entnommen werden, der an allen Verkaufsstellen, bei der Deutsche Automobil Treuhand GmbH (DAT), Hellmuth-Hirth-Straße 1, 73760 Ostfildern-Scharnhausen, und unter <https://www.dat.de/co2/> unentgeltlich erhältlich ist.

**Weitere Informationen zum Fahrzeug und Finanzierung finden Sie auf unserer Homepage**

