

## PEUGEOT 208 PureTech 130 EAT8 GT



Magdeburg  
Rothensee  
0391/3004812

AUTOHAUS  
**SCHULZE**  
www.peugeot-schulze.de

Ehem. Neupreis\*

**30.150,-€**

Ihre Ersparnis

**39 %**

Unser Angebotspreis:

**21.850,-€**

18.361,- € netto

19% MwSt ausweisbar

Fahrzeugnummer N5895844\_14465

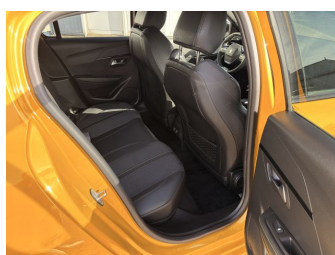
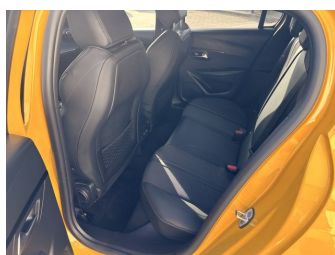
### Schnellinformationen

Fahrzeugart	Gebrauchtfahrzeug	Klasse	208 PureTech
Kategorie	Kleinwagen	Hubraum	1199 cm <sup>3</sup>
Erstzulassung	06/2023	Außenfarbe	Gelb
Laufleistung	24850 km	Innenfarbe	Andere
Leistung	96 kW (131 PS)	Innenausstattung	Stoff
Kraftstoffart	Benzin		
Getriebe	Automatik		

Verkaufsteam Burg - Koloniestraße  
03921 9381-0

## Fahrzeugausstattung

ABS	Abstandswarner
Android auto	Apple carplay
Berganfahrassistent	Bluetooth
Bordcomputer	ESP
Einparkhilfe Kamera	Einparkhilfe Sensoren hinten
Einparkhilfe Sensoren vorne	Fensterheber
Fernlichtassistent	Freisprecheinrichtung
Geschwindigkeitsbegrenzungsanlage	Innenspiegel automatisch abbl.
Isofix Beifahrer	Kindersitzbefestigung
Klimaautomatik	Klimaautomatik
Led-Scheinwerfer	Led-Tagfahrlicht
Lederlenkrad	Leichtmetallfelgen
Lichtsensoren	Metallic
Mittelarmlehne	Multifunktionslenkrad
Müdigkeitssystem	Navigationssystem
Nichtraucher Fahrzeug	Notbremsassistent
Notrad	Notrufsystem
Regensensor	Reifendruckkontrollsystem
Schaltwippen	Servolenkung
Sprachsteuerung	Spurhalteassistent
Start Stop Automatik	Tagfahrlicht
Tempomat	Touchscreen
Traktionskontrolle	Tuner oder Radio
USB	Verkehrszeichenerkennung
Wegfahrsperrung	Zentralverriegelung
ambientes Licht	dab-radio
elektrische Seitenspiegel	mp3 Schnittstelle
volldigitales Kombiinstrument	



\*Ehemaliger Neupreis (Unverbindliche Preisempfehlung des Herstellers am Tag der Erstzulassung)

\*\* Die angegebenen Verbrauchs- und Emissionswerte wurden nach den gesetzlich vorgeschriebenen Messverfahren ermittelt. Am 1. Januar 2022 hat der WLTP-Prüfzyklus den NEFZ-Prüfzyklus vollständig ersetzt, sodass für nach diesem Datum neu typgenehmigte Fahrzeuge keine NEFZ-Werte vorliegen. Weitere Informationen zum offiziellen Kraftstoffverbrauch und den offiziellen spezifischen CO<sub>2</sub>-Emissionen neuer Personenkraftwagen können dem "Leitfaden über den Kraftstoffverbrauch, die CO<sub>2</sub>-Emission und den Stromverbrauch neuer Personenkraftwagen" entnommen werden, der an allen Verkaufsstellen, bei der Deutsche Automobil Treuhand GmbH (DAT), Hellmuth-Hirth-Straße 1, 73760 Ostfildern-Scharnhausen, und unter <https://www.dat.de/co2/> unentgeltlich erhältlich ist.

**Weitere Informationen zum Fahrzeug und Finanzierung finden Sie auf unserer Homepage**

