

PEUGEOT 208 Hybrid 100 e-DSC6 Allure



Magdeburg
Kümmelsberg
0391/732290

AUTOHAUS
SCHULZE
www.peugeot-schulze.de

Ehem. Neupreis*

29.025,-€

Ihre Ersparnis

40 %

Unser Angebotspreis:

20.560,-€

17.277,- € netto

19% MwSt ausweisbar

Fahrzeugnummer R5073151_14199

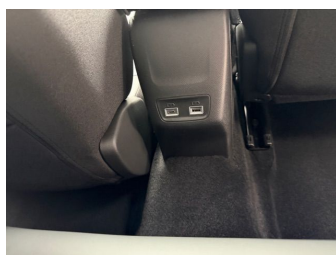
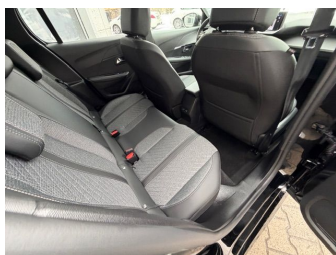
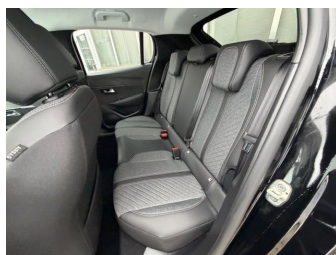
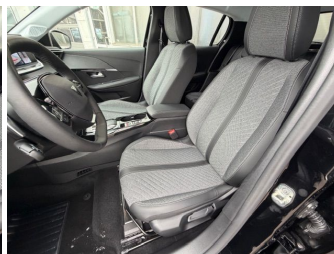
Schnellinformationen

Fahrzeugart	Gebrauchtfahrzeug	Klasse	208 Hybrid
Kategorie	Kleinwagen	Hubraum	1199 cm ³
Erstzulassung	08/2024	Außenfarbe	schwarz
Laufleistung	2082 km	Innenfarbe	Andere
Leistung	74 kW (101 PS)	Innenausstattung	Stoff
Kraftstoffart	Benzin		
Getriebe	Automatik		

Verkaufsteam Magdeburg – Kümmelsberg
0391 73229-0

Fahrzeugausstattung

ABS	Abstandswarner
Android auto	Apple carplay
Berganfahrassistent	Bluetooth
Bordcomputer	ESP
Einparkhilfe Kamera	Einparkhilfe Sensoren hinten
Einparkhilfe Sensoren vorne	Fensterheber
Geschwindigkeitsbegrenzungsanlage	Innenspiegel automatisch abbl.
Isofix Beifahrer	Kindersitzbefestigung
Klimaautomatik	Klimaautomatik
Led-Scheinwerfer	Led-Tagfahrlicht
Lederlenkrad	Leichtmetallfelgen
Lichtsensur	Metallic
Mittelarmlehne	Multifunktionslenkrad
Müdigkeitswarnsystem	Nebelscheinwerfer
Nichtraucher Fahrzeug	Notbremsassistent
Notrufsystem	Pannenkitt
Qualitätsiegel	Regensensor
Reifendruckkontrollsystem	Schaltwippen
Servolenkung	Sitzheizung
Spurhalteassistent	Tagfahrlicht
Tempomat	Touchscreen
Traktionskontrolle	Tuner oder Radio
USB	Verkehrszeichenerkennung
Zentralverriegelung	dab-radio
elektrische Seitenspiegel	mp3 Schnittstelle
voll digitales Kombiinstrument	



*Ehemaliger Neupreis (Unverbindliche Preisempfehlung des Herstellers am Tag der Erstzulassung)

** Die angegebenen Verbrauchs- und Emissionswerte wurden nach den gesetzlich vorgeschriebenen Messverfahren ermittelt. Am 1. Januar 2022 hat der WLTP-Prüfzyklus den NEFZ-Prüfzyklus vollständig ersetzt, sodass für nach diesem Datum neu typgenehmigte Fahrzeuge keine NEFZ-Werte vorliegen. Weitere Informationen zum offiziellen Kraftstoffverbrauch und den offiziellen spezifischen CO₂-Emissionen neuer Personenkraftwagen können dem "Leitfaden über den Kraftstoffverbrauch, die CO₂-Emission und den Stromverbrauch neuer Personenkraftwagen" entnommen werden, der an allen Verkaufsstellen, bei der Deutsche Automobil Treuhand GmbH (DAT), Hellmuth-Hirth-Straße 1, 73760 Ostfildern-Scharnhausen, und unter <https://www.dat.de/co2/> unentgeltlich erhältlich ist.

Weitere Informationen zum Fahrzeug und Finanzierung finden Sie auf unserer Homepage

