

PEUGEOT 2008 PureTech 100 Allure (U)



Ehem. Neupreis*

32.990,-€

Ihre Ersparnis

35 %

Unser Angebotspreis:

25.650,-€

21.555,- € netto

19% MwSt ausweisbar

Fahrzeugnummer RJ897776_13783

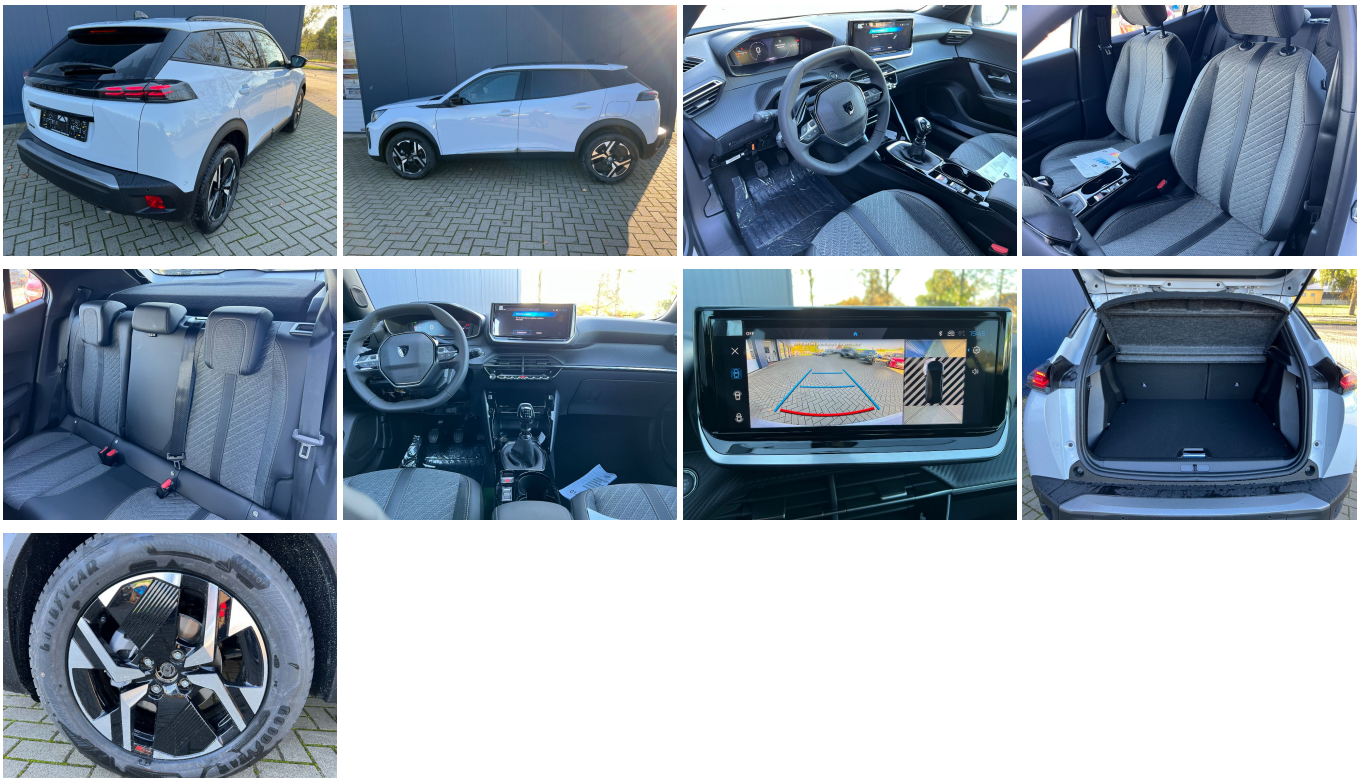
Schnellinformationen

Fahrzeugart	Vorführfahrzeug	Klasse	2008 PureTech
Kategorie	Gelaendewagen/Pickup	Hubraum	1199 cm ³
Erstzulassung	03/2025	Außenfarbe	Weiß
Laufleistung	12134 km	Innenfarbe	Andere
Leistung	74 kW (101 PS)	Innenausstattung	Stoff
Kraftstoffart	Benzin		
Getriebe	Schaltgetriebe		

Verkaufsteam Magdeburg - Kümmelsberg
0391 73229-0

Fahrzeugausstattung

ABS	Abstandstempomat
Abstandswarner	Android auto
Apple carplay	Berganfahrassistent
Bluetooth	Bordcomputer
Dachreling	ESP
Einparkhilfe Kamera	Einparkhilfe Sensoren hinten
Einparkhilfe Sensoren vorne	Fensterheber
Geschwindigkeitsbegrenzungsanlage	Innenspiegel automatisch abbl.
Isofix Beifahrer	Kindersitzbefestigung
Klimaautomatik 2 zonen	Led-Scheinwerfer
Led-Tagfahrlicht	Lederlenkrad
Leichtmetallfelgen	Lichtsensor
Metallic	Mittelarmlehne
Multifunktionslenkrad	Müdigkeitswarnsystem
Navigationssystem	Nichtraucher Fahrzeug
Notbremsassistent	Notrufsystem
Regensensor	Reifendruckkontrollsystem
Servolenkung	Sitzheizung
Sprachsteuerung	Spurhalteassistent
Spurwechselassistent	Start Stop Automatik
Tagfahrlicht	Tempomat
Touchscreen	Traktionskontrolle
Tuner oder Radio	USB
Verkehrszeichenerkennung	Wegfahrsperr
Zentralverriegelung	dab-radio
einparkhilfe kamera 360	elektrische Seitenspiegel
induktionsladen Smartphones	keine
keine	mp3 Schnittstelle
volldigitales Kombiinstrument	



*Ehemaliger Neupreis (Unverbindliche Preisempfehlung des Herstellers am Tag der Erstzulassung)

** Die angegebenen Verbrauchs- und Emissionswerte wurden nach den gesetzlich vorgeschriebenen Messverfahren ermittelt. Am 1. Januar 2022 hat der WLTP-Prüfzyklus den NEFZ-Prüfzyklus vollständig ersetzt, sodass für nach diesem Datum neu typgenehmigte Fahrzeuge keine NEFZ-Werte vorliegen. Weitere Informationen zum offiziellen Kraftstoffverbrauch und den offiziellen spezifischen CO₂-Emissionen neuer Personenkraftwagen können dem "Leitfaden über den Kraftstoffverbrauch, die CO₂-Emission und den Stromverbrauch neuer Personenkraftwagen" entnommen werden, der an allen Verkaufsstellen, bei der Deutsche Automobil Treuhand GmbH (DAT), Hellmuth-Hirth-Straße 1, 73760 Ostfildern-Scharnhausen, und unter <https://www.dat.de/co2/> unentgeltlich erhältlich ist.

Weitere Informationen zum Fahrzeug und Finanzierung finden Sie auf unserer Homepage

