

PEUGEOT 2008 Hybrid 136 e-DSC Allure (U)



Ehem. Neupreis*

37.350,-€

Ihre Ersparnis

44 %

Unser Angebotspreis:

24.750,-€

20.798,- € netto

19% MwSt ausweisbar

Fahrzeugnummer RJ879141_13809

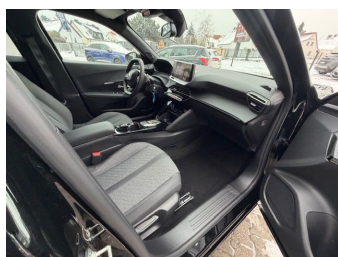
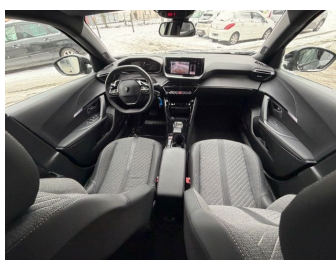
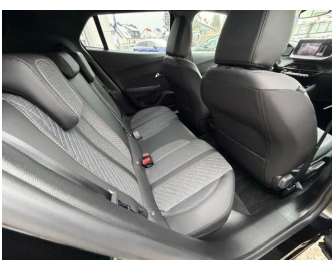
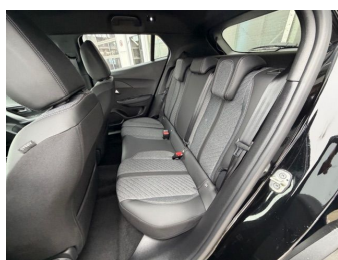
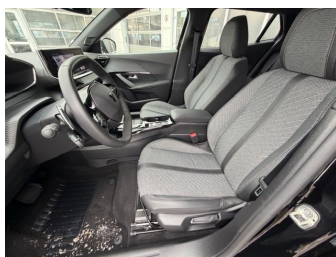
Schnellinformationen

Fahrzeugart	Gebrauchtfahrzeug	Klasse	2008 Hybrid
Kategorie	Gelaendewagen/Pickup	Hubraum	1199 cm ³
Erstzulassung	12/2024	Außenfarbe	schwarz
Laufleistung	9580 km	Innenfarbe	Andere
Leistung	100 kW (136 PS)	Innenausstattung	Stoff
Kraftstoffart	Benzin		
Getriebe	Automatik		

Verkaufsteam Magdeburg – Kümmelsberg
0391 73229-0

Fahrzeugausstattung

ABS	Abstandswarner
Android auto	Apple carplay
Berganfahrassistent	Bluetooth
Bordcomputer	Dachreling
ESP	Einparkhilfe Sensoren hinten
Einparkhilfe Sensoren vorne	Fensterheber
Geschwindigkeitsbegrenzungsanlage	Innenspiegel automatisch abbl.
Isofix Beifahrer	Kindersitzbefestigung
Klimaautomatik 2 zonen	Led-Scheinwerfer
Led-Tagfahrlicht	Lederlenkrad
Leichtmetallfelgen	Lichtsensord
Metallic	Mittelarmlehne
Multifunktionslenkrad	Müdigkeitswarnsystem
Nichtraucher Fahrzeug	Notbremsassistent
Notrufsystem	Regensensor
Reifendruckkontrollsystem	Schaltwippen
Servolenkung	Sitzheizung
Sprachsteuerung	Spurhalteassistent
Start Stop Automatik	Tagfahrlicht
Tempomat	Touchscreen
Traktionskontrolle	Tuner oder Radio
USB	Verkehrszeichenerkennung
Wegfahrsperre	Zentralverriegelung
ambientes Licht	dab-radio
elektrische Seitenspiegel	keine
keine	mp3 Schnittstelle
voll digitales Kombiinstrument	



*Ehemaliger Neupreis (Unverbindliche Preisempfehlung des Herstellers am Tag der Erstzulassung)

** Die angegebenen Verbrauchs- und Emissionswerte wurden nach den gesetzlich vorgeschriebenen Messverfahren ermittelt. Am 1. Januar 2022 hat der WLTP-Prüfzyklus den NEFZ-Prüfzyklus vollständig ersetzt, sodass für nach diesem Datum neu typgenehmigte Fahrzeuge keine NEFZ-Werte vorliegen. Weitere Informationen zum offiziellen Kraftstoffverbrauch und den offiziellen spezifischen CO₂-Emissionen neuer Personenkraftwagen können dem "Leitfaden über den Kraftstoffverbrauch, die CO₂-Emission und den Stromverbrauch neuer Personenkraftwagen" entnommen werden, der an allen Verkaufsstellen, bei der Deutsche Automobil Treuhand GmbH (DAT), Hellmuth-Hirth-Straße 1, 73760 Ostfildern-Scharnhausen, und unter <https://www.dat.de/co2/> unentgeltlich erhältlich ist.

Weitere Informationen zum Fahrzeug und Finanzierung finden Sie auf unserer Homepage

